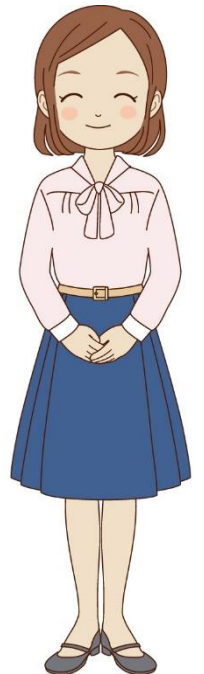


お使いの商品が以下商品シリーズで手動錠タイプの場合は、後付けで「e・エントリー SLタイプ」を取り付けることができます。

対象シリーズ名	販売期間
断熱玄関ドア ファノーバ	2016年 5月 ~ 2024年 9月(予定)
スライディングドア ファノーバSD	2020年 4月 ~
高級玄関ドア ビノーザ	2007年 3月 ~
玄関リフォーム ノバリス 玄関ドア__高断熱仕様	2024年 4月 ~
玄関リフォーム ノバリス 玄関ドア__断熱仕様	2017年 3月 ~
玄関リフォーム ノバリス 玄関ドア__アルミ仕様 (旧名称:リフォーム玄関ドア ラフォースR2)	2010年 4月 ~
玄関ドア ラフォース	2005年 5月 ~ 2016年10月
スライディングドア ラフォースSD	2007年10月 ~ 2020年 7月



《ご注意》

- ・錠部品(ロック)が防犯建物部品の場合、「e・エントリー SLタイプ」を取り付けると、脱着サムターンではなくなるため防犯建物部品にはなりません。
- ・お使いの商品が電気錠・電池錠タイプの場合は取り付けできません。
- ・断熱玄関ドア「プロセレーネ」、高断熱玄関ドア「プロノーバ」には取り付けできません。

※「e・エントリー SLタイプ」については [こちら](#)

商品のご購入や取り付けについては、お家を建てられた工務店様、ハウスメーカー様、またはお近くの当社商品取り扱い店「[一新助家\(いっしんたすけ\)](#)」のお店にご相談ください。